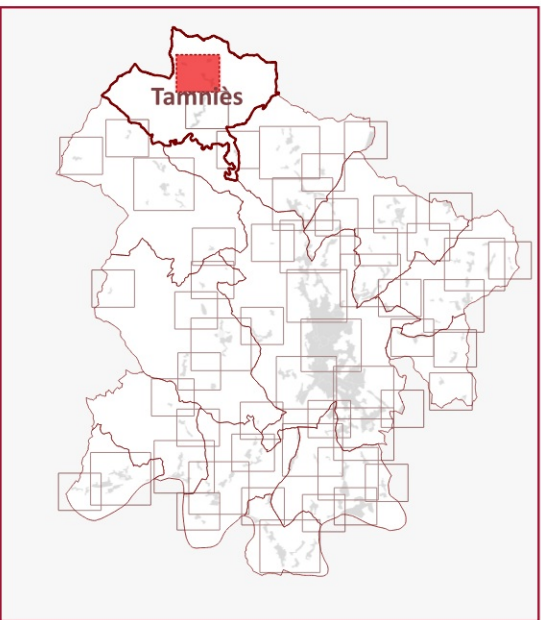


PLUi de Sarlat-Périgord Noir	Surface imperméabilisable
<b>Tamniès</b>	<b>1</b>



Légende

- Règle graphique**
- Surface imperméabilisable maximale
  - 30% max
  - 50% max
  - 70% max
  - 90% max
  - Non réglementé
- Fond de carte**
- Bâtiment
  - Parcelle
  - Commune

